

寺尾上5丁目売地(建築条件無し・解体更地渡し)

■交通アクセス
JR寺尾駅まで徒歩約14分!



閑静な住宅地
寺尾上5丁目に売地ができました。
是非ご検討ください!

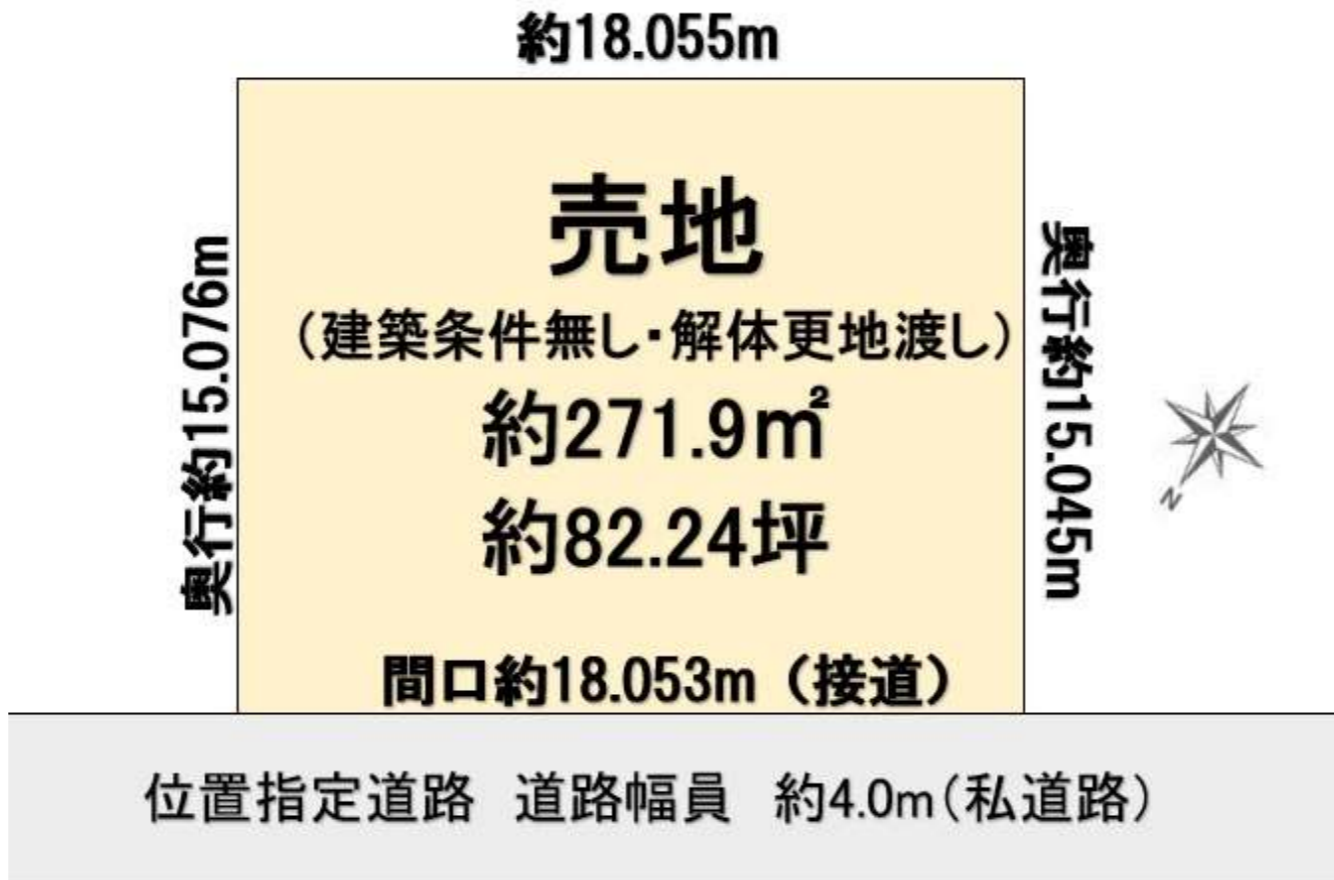


閑静な住宅地です!

★新通小学校まで徒歩約11分、坂井輪中学校まで徒歩約10分!

★閑静な住宅地で住環境としておすすめです!

実測敷地面積271.9㎡ 約82.277坪



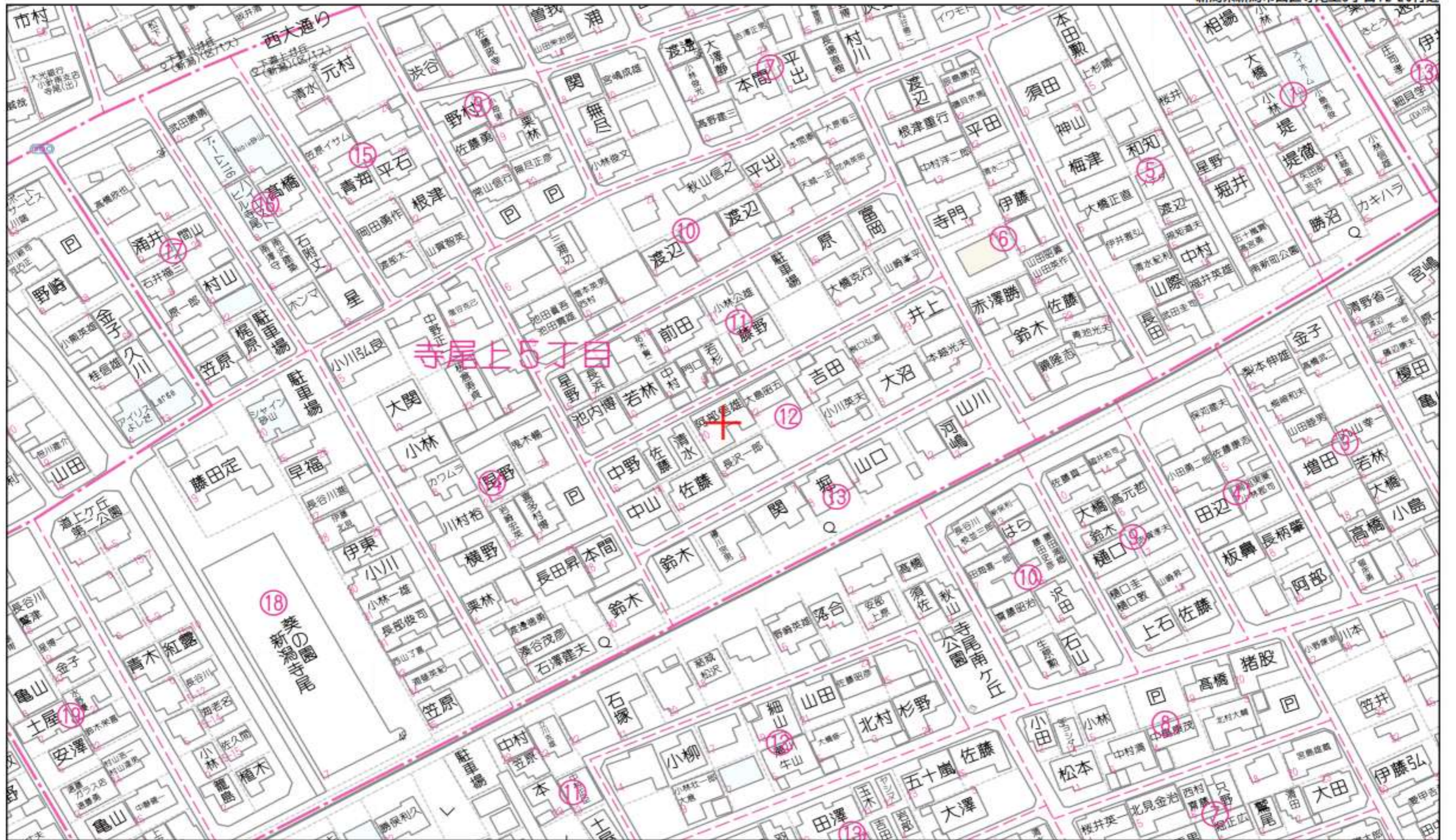
※現況と図面もしくは間取り図に相違がある場合は現況を優先します。

物件種目	売地		
最寄り駅	JR寺尾駅		
物件価格	1200万円		
所在地	新潟市西区寺尾上5丁目12-20		
交通	寺尾駅まで約1200m 徒歩約15分		
公簿面積	271.9㎡	公簿面積坪数	82.249坪
有効面積		有効面積坪数	
私道負担	有り(他法人所有)		
接道状況	北側 接道約11.08m		
地目	宅地	現況	宅地
間口	18.053m	奥行	15.04m
その他			
都市計画	市街化区域	用途地域	第一種住居地域
建ぺい率	60%	容積率	200%
その他制限	建築基準法第22条規制あり		
引渡し時期	即時	引渡し条件	解体更地渡し
電気	東北電力	ガス	北陸ガス(引き込み済み)
水道	引込済み	下水	引込済み
通学区小学校	新通小学校 約11分		
通学区中学校	坂井輪中学校 約10分		
土地権利	所有権		
備考	※解体更地渡しとなります。		
手数料	3%+6万(税)	取引態様	専任媒介
仲介料報酬額	462,000円		消費税込み

(公社)新潟県宅地建物取引業協会会員 新潟知事免許(1)第5626号
 仲介会社 **株式会社 新潟令和不動産** 担当:黒滝

〒950-2021 新潟市西区小針藤山6番16号
 お問い合わせ **フリーダイヤル0120-24-7774**
 TEL 025-374-7774 FAX025-374-7778

担当直通ダイヤル
080
3604-7773

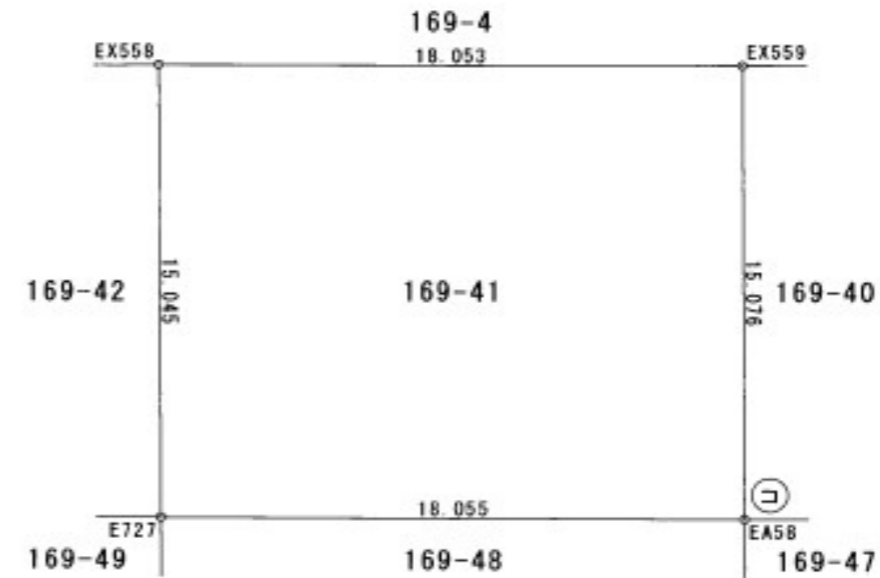


禁無断複写複製
株式会社新潟令和不動産



求積表

地番 169-41				
測点	Xn	Yn	(Yn+1 - Yn-1)	Xn * (Yn+1 - Yn-1)
EX559	208111.237	40872.436	-23.245	-4837545.704065
EX558	208102.329	40856.733	-8.178	-1701860.846562
E727	208089.301	40864.258	23.245	4837035.801745
EA58	208098.183	40879.978	8.178	1701826.940574
			倍面積	-543.808308
			面積	271.9041540
			地積	271.90 m ²



公共基準点等座標一覧表

点名	X座標	Y座標	標識の種類	備考
12111	208150.451	40936.812	金属板(4級基準点)	補正成果(パラメータVer.1.0.0)
12127	208086.220	40824.189	金属板(4級基準点)	補正成果(パラメータVer.1.0.0)

境界標の種類

コ	コンクリート杭
合	合成樹脂杭
金	金属標
鉄	金属板

測地系	世界測地系(測地成果2011)
座標系	暹系

作業機関 社団法人新潟県公共嘱託登記土地家屋調査士協会
(平成25年2月21日作成)

計画機関 新潟地方法務局
(不動産登記法第14条第1項地図作成作業)

縮尺 1/250